

LEGENDA

- STÁVAJÍCÍ ROZVOD TOPNÉ VODY
- NOVÝ ROZVOD TOPNÉ VODY
- TOPNÁ VODA PŘÍVOD 75°C
- TOPNÁ VODA ZPÁTEČKA 55°C
- AUTOMATICKÝ ODVZDUŠNOVACÍ VENTIL
- ZMĚNA PRŮMĚRU POTRUBÍ
- SMĚR TOKU TEPLONOSNÉ LÁTKY
- ULOŽENÍ POTRUBÍ
- UZAVÍRACÍ VENTIL DN20
- REGULAČNÍ VENTIL TA-STAD DN20
- MINIMÁLNÍ SPÁD POTRUBÍ

NOVÉ KOUPELNOVÉ OCELOVÉ OTOPNÉ TĚLESO
KORALUX LINEAR MAX - STŘED. SPODNÍ PŘIPOJENÍ
VÝŠKA V MM
ŠÍŘKA V MM

PŘEDNASTAVENÍ VENTILU
ROHOVÝ VENTIL DN15
KORADO HM VČ. TERMOSTATICKÉ HLAVICE

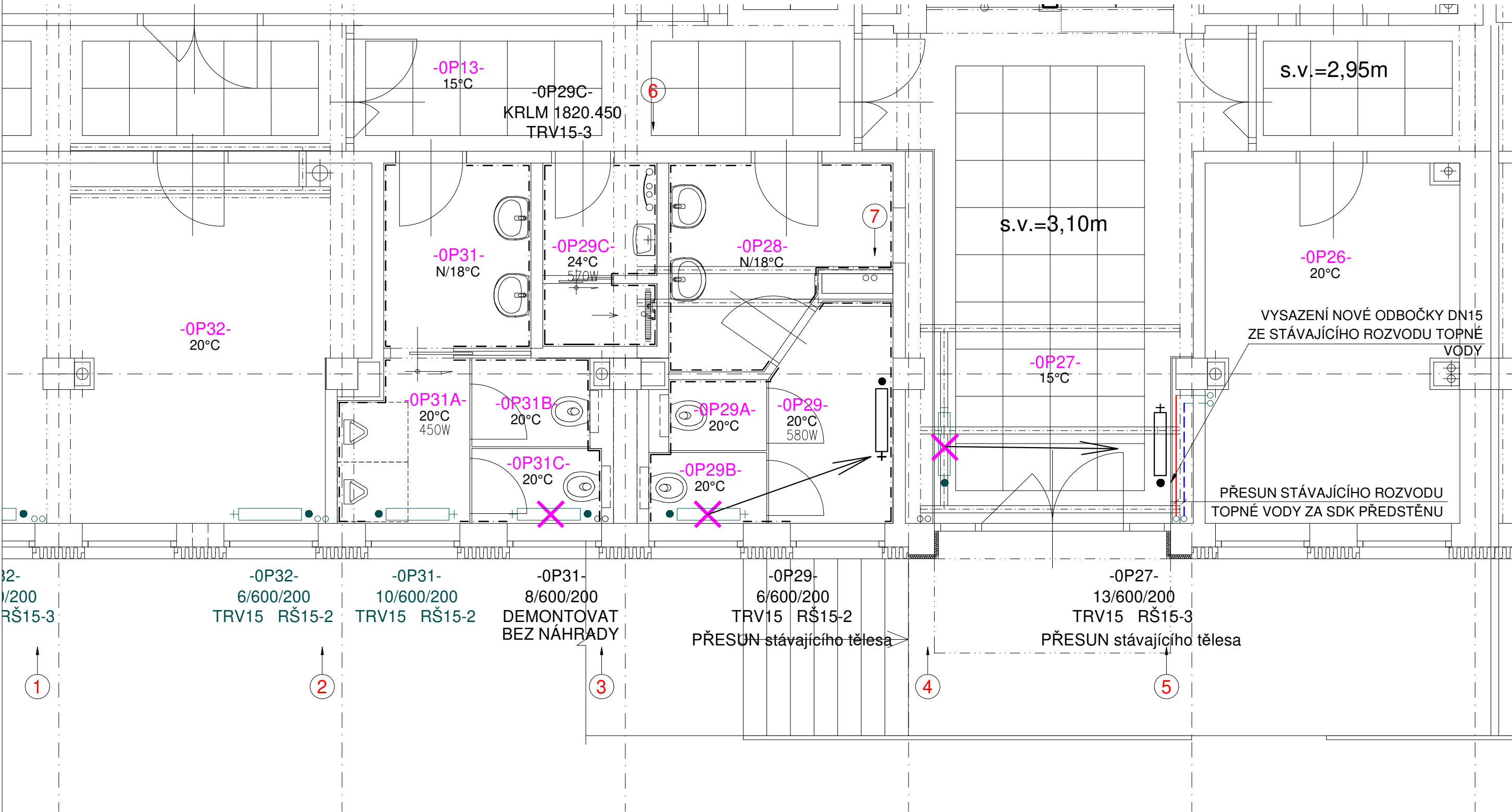
STÁVAJÍCÍ ČLÁNKOVÉ LITINOVÉ OTOPNÉ TĚLESO
POČET ČLÁNKŮ
VÝŠKA V MM
ŠÍŘKA V MM

DIMENZE ŠROUBENÍ-PŘEDNASTAVENÍ
STÁVAJÍCÍ PŘÍMÉ REGULAČNÍ ŠROUBENÍ
STÁVAJÍCÍ TERMOSTATICKÝ VENTIL-DIMEZE
STÁVAJÍCÍ TERMOSTATICKÁ HLAVICE

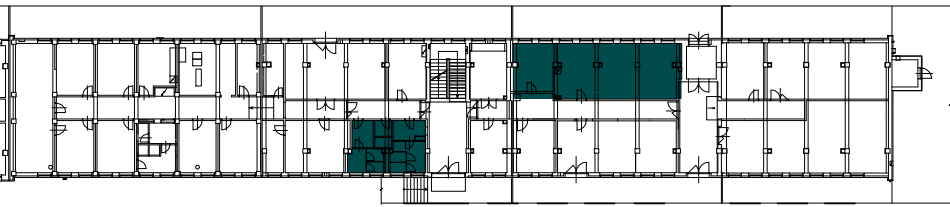
NOVÉ DESKOVÉ OCELOVÉ OTOPNÉ TĚLESO
KORADO RADIK KLASIK
DĚLKA V MM
VÝŠKA V MM

DIMENZE ŠROUBENÍ-PŘEDNASTAVENÍ
PŘÍMÉ ŠROUBENÍ HEIMEIER REGULUX
TERMOSTATICKÝ VENTIL HEIMEIER STANDART-DIMENZE
TERMOSTATICKÁ HLAVICE HEIMEIER K
V PROVEDENÍ PRO VEŘEJNÉ PROSTORY

Dimenze	Isolované potrubí	Neisolované potrubí
DN 10	1,2 m	1,6 m
DN 15	1,4 m	2,0 m
DN 20	1,8 m	2,4 m
DN 25	2,1 m	2,7 m
DN 32	2,5 m	3,2 m
DN 40	2,8 m	3,5 m
DN 50	3,3 m	4,0 m
DN 65	3,8 m	4,4 m



PŮDORYSNÉ SCHÉMA 1.NP



OZNAČENÍ REVIZE	PŘEDMĚT REVIZE	DATUM REVIZE	REVIZI PROVEDL
Souřadný systém : JTSK			
Výškový systém : BpV			
± 0,000 =211,09 m.n.m. = podlaha 1.NP			

ZODPOVĚDNÝ PROJEKTANT			MANAŽER PROJEKTU ING. PAVEL KRÁTKÝ		PROJEKTANT ING. BAMBALTAŠOVÁ		
HLAVNÍ INŽENÝR PROJEKTU ING. PAVEL KRÁTKÝ			VYPRACOVAL ING. BAMBALTAŠOVÁ		KONTROLOVAL ING. DANIEL BARTOŠ		
ZODPOVĚDNÝ PROJEKTANT ING. DANIEL BARTOŠ							
INVESTOR Správa železnic, státní organizace, Dílčeděná 1003/7, Praha - Nové Město, 110 00						GENERÁLNÍ PROJEKTANT (ZHOTOVITEL) PROJEKT STUDIO Ing. PAVEL KRÁTKÝ Opavská 6230/29A, 708 00 Ostrava tel./fax: 596 911 126 e-mail: kratky@projektstudio.cz IČ: 47684577 www.PROJEKTSTUDIO.cz	
MÍSTO STAVBY Ostrava - Přívoz, ul. Skladištní, parc.č. st. 1532, k.ú. Přívoz 713767						ZPRACOVATEL ČÁSTI PD ING. DANIEL BARTOŠ Křestova 1256/35 700 30, Ostrava	
NÁZEV STAVBY (DÍLO) Ostrava Skladištní - oprava administrativní budovy						DATUM 05-07-2021	
INŽENÝRSKÝ OBJEKT (IO) SO 01 - ADMINISTRATIVNÍ BUDOVA						ZAKÁZKA č. PK 21 03	
ČÁST DOKUMENTACE D.1.4.2 - VYTÁPĚNÍ						FORMÁT 6 x A4	
DOKUMENT PŮDORYS 1.NP - SOCIÁLNÍ ZÁZEMÍ - JÍDELNA (OP18+OP27-OP31)						STUPEŇ PD DSP+PDPS	
						MĚŘÍTKO 1:50	
						ČÍSLO DOKUMENTU D.1.4 - 202	